



PERIDECT Линия обнаружения

Для регистрации вторжения на линии периметра используются датчики обнаружения DSP+. Они механически крепятся к ограждению (на панели забора или внутри столба забора) или, в отдельных случаях, устанавливаются под землей для обнаружения идущего нарушителя. Внутри детектора находится пьезоэлектрический датчик с микропроцессором для обработки сигнала. Каждый детектор

в линии обнаружения, подключенной к одному Контроллеру линии, имеет свой собственный адрес. Параметры настройки каждого детектора устанавливаются индивидуально. Точность обнаружения места вторжения зависит от каждого отдельного датчика DSP+. Для подключения в линию других устройств используется адресные расширители LIP+, для защиты от перенапряжений в линии - модули LPP+, а для отключения

участка линии при коротком замыкании - модули LSP+. Все компоненты линии соединяются двухпроводной шиной связи и электропитания и затем подключаются к Контроллеру линии. В пределах линии обнаружения к одному Контроллеру линии LCP+ могут быть подключены до 500 адресных устройств. Адреса назначаются датчикам обнаружения DSP+ и / или модулям адресных расширителей LIP+.



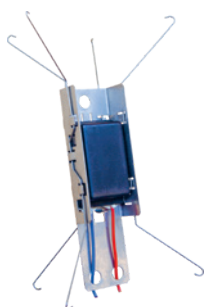
Стандартная версия

Базовая версия линии обнаружения. Детекторы соединены специальным двухпроводным кабелем в защищенной от УФ-излучения оболочке и предназначены для наружного использования. Линия обнаружения Standard поставляется в собранном на заводе-изготовителе виде, что упрощает монтаж линии и обеспечивает надежность системы.



Антивандаальная версия

Это версия с повышенной устойчивостью соединительного кабеля к механическим повреждениям, вызванным действиями злоумышленников или животных. Для этого двухпроводный кабель помещается в защитный металлорукав из нержавеющей стали, который обеспечивает механическую защиту кабеля. В зонах с высоким уровнем электромагнитных помех металлорукав также может служить защитным экраном. Линия в антивандаальной версии всегда поставляется в собранном виде, как и в стандартная версия.



Версия скрытой установки

Версия скрытой установки предназначена для случаев, когда требуется, чтобы система охраны периметра не была видна на ограждении. Для этого детекторы устанавливаются внутри столбов ограждения, а соединительные кабели прокладываются внутри столбов и под землей между столбами. В зависимости от обстоятельств кабели могут прокладываться по фундаменту ограды или непосредственно в раме ограждения. Сам датчик размещен на металлическом держателе с пружинами, чтобы его можно было использовать в столбах различных размеров. Монтаж версии скрытой установки более сложный, детекторы поставляются не подключенными в линии, а прокладка кабеля должна производиться при установке ограждения. В некоторых случаях возможна прокладка кабеля по верхней части ограждения или, например, в трубе на заборе. В этом случае кабели не так хорошо защищены, но их трудно обнаружить с первого взгляда, и установка легче по сравнению со стандартным решением.



КОДОВАЯ МАРКИРОВКА В ЛИНИИ ОБНАРУЖЕНИЯ PERIDECT+

PERIDECT-DSP+ / X / Y / ZZ

ДАТЧИК
ОБНАРУЖЕНИЯ
PERIDECT+

Версии:
S – Стандарт
A – Антивандальная
H – Скрытая установка

Версия:
B – Базовая

Расстояние между столбами в дециметрах, шаг 2 дм, (для Стандартной и Антивандальной версии), в случае величины 00 - детекторы без кабеля



Датчик обнаружения PERIDECT-DSP+

DSP+ содержит чувствительный элемент, установленный в защитном корпусе. Датчик преобразует механические колебания ограждения в электрические сигналы с помощью пьезоэлектрического преобразователя. Аналоговые сигналы сенсора оцифровываются, предварительно обрабатываются с помощью встроенного в датчик микропроцессора и передаются с помощью двухпроводной линии на Контроллер линии LCP+ для дальнейшего анализа, а затем поступают на Блок управления CUP+.

Технические характеристики:

Питание: от Контроллера линии по шине
Энергопотребление: 0,7 мА
Температурный диапазон: от -60°C до 85°C
Защита по IP: IP67
Габариты: 51 × 32 × 16 мм
(внешний корпус 110 × 110 × 40 мм)

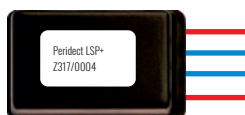


Адресный расширитель PERIDECT-LIP+

Модуль LIP+ имеет 2 адресных входа, контролируемых оконечными резисторами различного номинала, что позволяет подключать к нему два дополнительных охранных датчика (например, магнито-контактный датчик, датчик движения, инфракрасный барьер). Максимальное количество установленных в линии модулей LIP+ ограничено 32 входами в одном блоке управления CUP+. Модуль может быть размещен в любом месте на линии обнаружения. Он размещен в таком же корпусе, что и датчики обнаружения DSP+.

Технические характеристики:

Питание: от Контроллера линии по шине
Энергопотребление: 2 мА
Температурный диапазон: от -60°C до 85°C
Защита по IP: IP67
Габариты: 51 × 32 × 16 мм
(внешний корпус 110 × 110 × 40 мм)

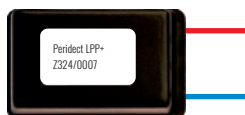


Изолятор линии PERIDECT-LSP+

Изоляторы линии LSP+ позволяют автоматически отключать часть линии, на которой возникла техническая проблема, например, короткое замыкание, в то время как остальная часть линии обнаружения будет продолжать работать в стандартном режиме. Установка изоляторов рекомендуется особенно в тех случаях, когда линия соединена в кольцевом варианте или когда используется защищенная линия обнаружения. Изолятор линии оснащен защитой от перенапряжения (аналогичной LPP+) и размещен в таком же корпусе, что и датчики обнаружения DSP+.

Технические характеристики:

Питание: от Контроллера линии по шине
Энергопотребление: 1 мА
Температурный диапазон: от -60°C до 85°C
Защита по IP: IP67
Габариты: 51 × 32 × 16 мм
(внешний корпус 110 × 110 × 40 мм)



Модуль защиты линии PERIDECT-LPP+

Модуль LPP+ предназначен для защиты системы от воздействия электромагнитных помех и скачков напряжения в линии, вызванных, например, ударами молний. Его схема состоит из набора элементов, ограничивающих уровень напряжения между проводниками линии. Модуль защиты линии LPP+ размещен в таком же корпусе, что и датчики обнаружения DSP+.

Технические характеристики:

Температурный диапазон: от -60°C до 85°C
Защита по IP: IP67
Габариты: 51 × 32 × 16 мм
(внешний корпус 110 × 110 × 40 мм)

